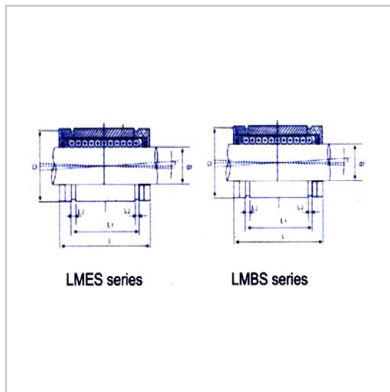
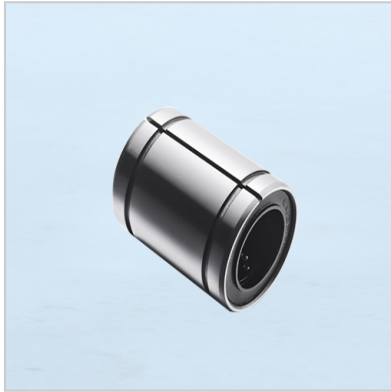


直线轴承

公制系列-LMBS 40LMBS 40 UU



轴径 (mm) : 40

标准类型 :

无密封 : LMBS 40

带密封 : LMBS 40 UU

钢球列数 : 6

重量g : 360

尺寸 (mm) :

D : 62

L +/-0.2 : 80

L1 +/-0.2 : 60.40

L2 min : 2.20

公差尺寸 :

Dr(mm) : 40

Tol (um) : 2 +13

额定载荷 :

动负荷 Cr(Nf) : 6500

静负荷 Cor(N) : 5720

介绍:

直线轴承通常由轴承外套、钢球、保持架和轴组成。轴承外套的内表面有多个弧形滚道，钢球在滚道内滚动，保持架用于保持钢球的均匀分布，使钢球能够顺畅地在轴与轴承外套之间滚动，从而实现直线运动。

直线轴承是基于滚动摩擦原理工作的。当轴在轴承外套中做直线运动时，钢球在轴与轴承外套的滚道之间滚动，将滑动摩擦转化为滚动摩擦，大大降低了摩擦阻力，使轴能够以高精度、低摩擦的方式进行直线运动。同时，由于钢球与滚道之间的点接触，能够承受一定的径向载荷。

应用领域

自动化设备：如自动化生产线、机器人、数控机床等，用于实现高精度的直线运动，保证设备的定位精度和运动平稳性。

电子设备制造：在半导体制造设备、液晶面板生产设备等电子制造领域，直线轴承用于精密定位和传动，满足生产过程中对高精度直线运动的要求。

医疗器械：如医疗影像设备、手术器械等。

